

Souveränität

Mal weg vom Buzzword! Strategische Handlungsstärke statt bloßer Compliance.

INNOVATE. INTEGRATE. EXCEED.



inovex




Hallo,

ich bin Tobias Joch.

CEO @inovex

 tobias.joch@inovex.de

 @Tobias Joch

Die Ausgangslage. **Ein hartes Geschäftsrisiko!**

- **Technologische Abhängigkeit** ist keine rein technische Frage mehr. Sie **bedroht die Kernwertschöpfung**.
- Über **80%** der europäischen Unternehmen sehen sich heute in massiver **Abhängigkeit** von außereuropäischen Akteuren.



Der Trugschluss. **Mehr als nur Standorte!**

- **Souveränität** ist nicht allein dadurch erreicht, dass Server physisch in **Europa** stehen.
- Eine rein **juristische** oder **geographische** Betrachtung greift in der modernen Cloud-Ära viel zu **kurz**.



Kein Binärer Status. **Innovation & Unabhängigkeit!**

100%

Balance

- Wir müssen uns von der Idee einer absoluten technologischen **Isolation** verabschieden.
- Das Ziel ist eine intelligente, **strategisch** differenzierte **Balance** zwischen der Nutzung globaler **Innovationen** und der Wahrung eigener **Unabhängigkeit**.

Der Perspektivwechsel. **Weg von Lizenzen!**

- Technologische **Souveränität** lässt sich **nicht** einfach am Markt **einkaufen**.
- Wir müssen den **Fokus** von bloßer Beschaffung und Compliance auf echte **Wertschöpfung** verlagern.



Engineering als Kernkompetenz.

Echte digitale Handlungsstärke entsteht tief im Maschinenraum
Ihres Unternehmens – nicht in der Rechtsabteilung!

Plattform-Expertise aufbauen. **Das Fundament kontrollieren!**

- Anstatt Black-Box-Lösungen hinzunehmen, müssen Unternehmen eigene, maßgeschneiderte Plattformen entwickeln.
- Nur wer die Architektur seiner digitalen Services inkl. Daten im Detail versteht, kann sein digitales Schicksal selbst steuern.



Das Hyperscaler-Dilemma. **Innovation vs. Lock-in!**

- Die **Innovationskraft** und **Skalierbarkeit** globaler Hyperscaler ist für moderne Geschäftsmodelle unverzichtbar.
- Die Herausforderung: Diese Services zu nutzen, ohne sich in eine **proprietäre Sackgasse** zu begeben.



Die architektonische Exit-Strategie.



Open Source

Offene Quellcodes verhindern den Vendor Lock-in und sichern die volle Transparenz.



Standardisierung

Einheitliche, offene Schnittstellen ermöglichen Portabilität zwischen verschiedenen Providern.

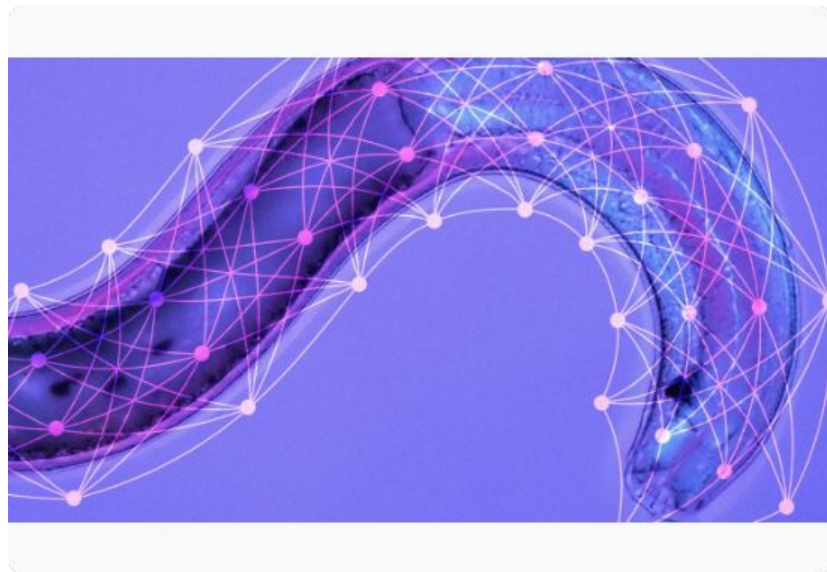


Lebensversicherung

Die Architektur selbst fungiert als Schutzschild gegen plötzliche Marktmachtverschiebungen.

Flexibilität wahren. **Konsumieren ohne Verlust!**

- Mit der richtigen Architektur lassen sich **Best-of-Breed-Cloud-Dienste** punktuell und hochflexibel einsetzen.
- Die fundamentale **IT-Wertschöpfung** und die **Souveränität** über die **Daten** bleiben jederzeit im eigenen Haus.



Der entscheidende Fokus:

**“Ein Plädoyer für mehr “Build”
statt nur “Buy” an den
entscheidenden Stellen.”**

Ihr Weg zur echten Souveränität.

- ✓ **Bewusstsein schärfen:** Abhängigkeit nicht als gegeben hinnehmen, sondern als Architekturrisiko managen.
- </> **Engineering stärken:** Eigene Plattform- und Entwickler-Expertise intern massiv fördern.
- 🔒 **Open Source nutzen:** Quelloffene Standards konsequent als Exit-Strategie implementieren.
- ⚖️ **Balance finden:** Cloud-Ressourcen smart einsetzen, Kontrolle intern behalten.

Vielen Dank!



Tobias Joch

CEO @inovex

 tobias.joch@inovex.de



inovex